

Gastlezing:

# Maatschappelijke impact bevingen

Tom Postmes

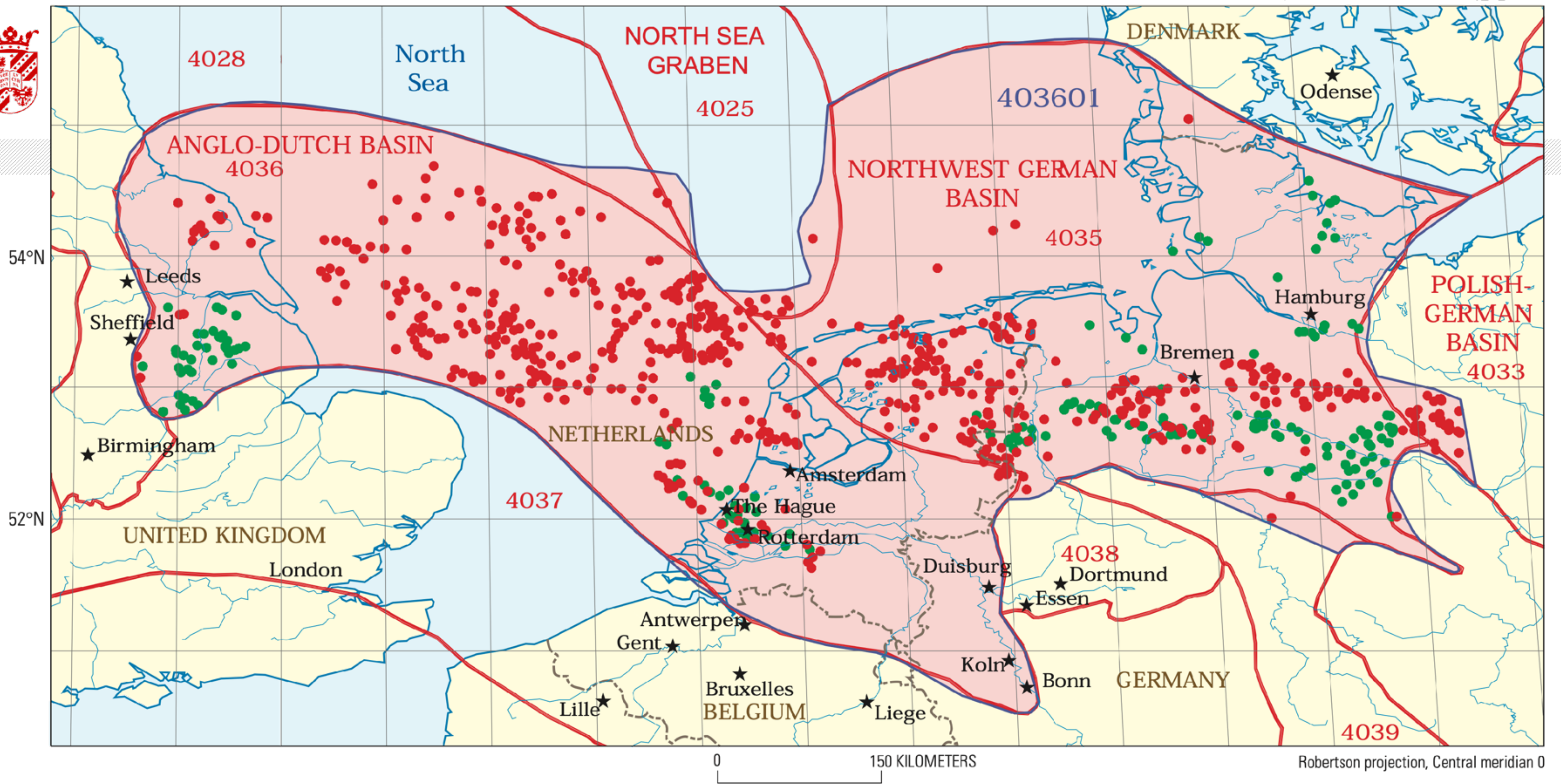
© Kennisplatform Leefbaar en Kansrijk Groningen  
Indien u afbeeldingen/tekst voor uw doeleinden wilt  
gebruiken: neem contact op met  
[info@kennisplatformleefbaar.nl](mailto:info@kennisplatformleefbaar.nl)





- Deze lezing
  - Achtergrond: gaswinning en beving
  - Maatschappelijke impact
  - Hoe kon dit gebeuren? Waarom duurt het voort?
  - Toekomst

# 1. Achtergrond

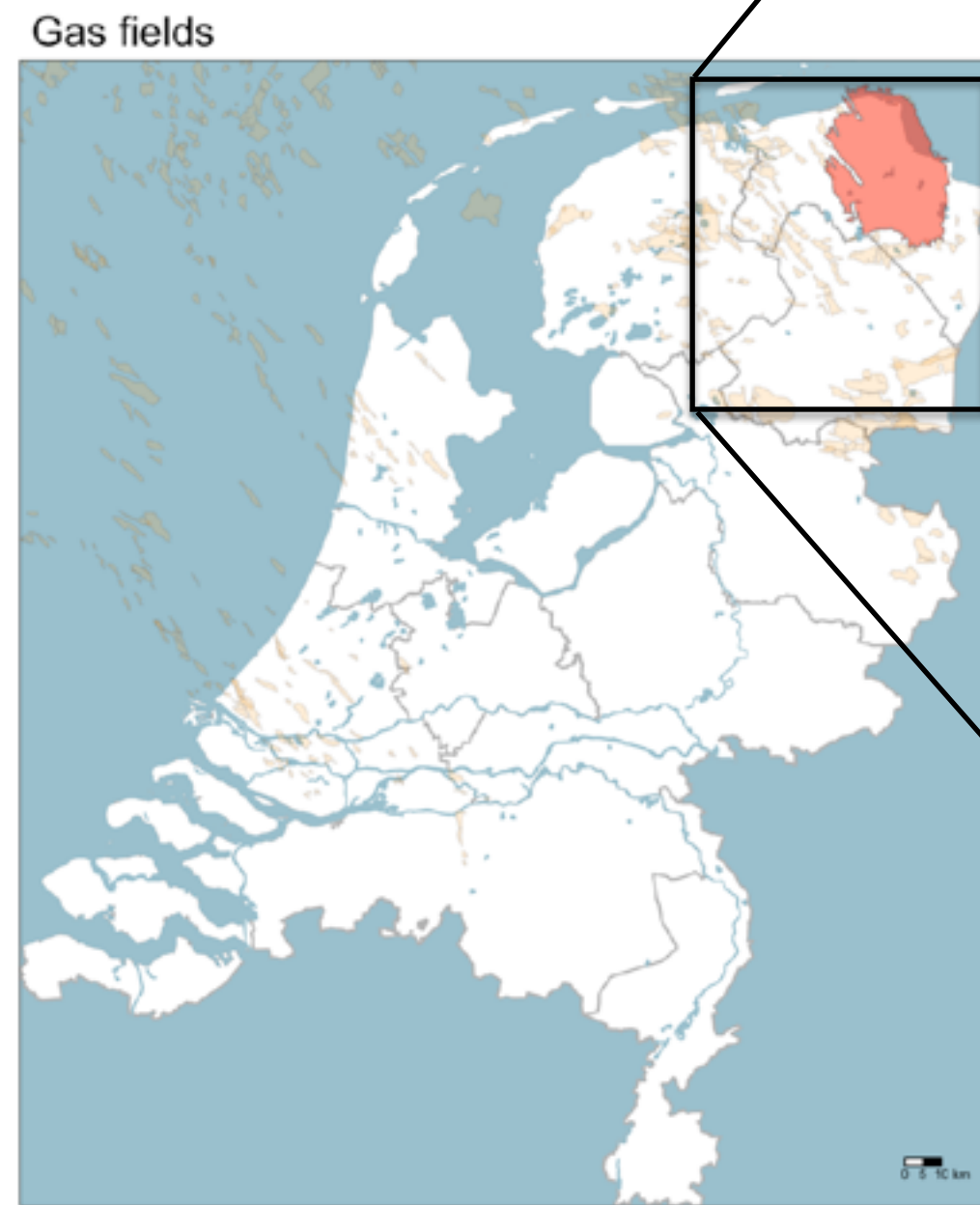


EXPLANATION

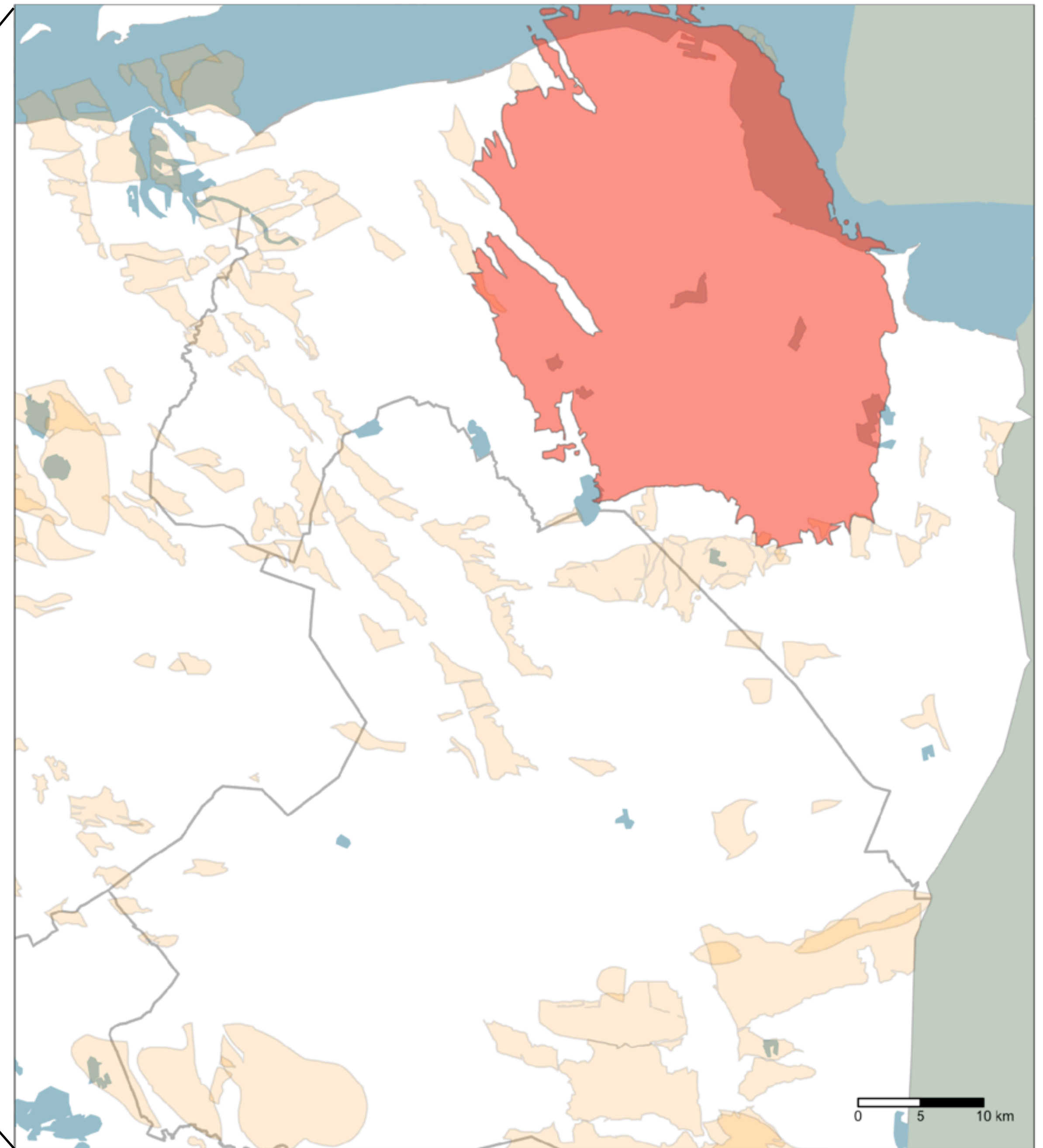
- 4037 — Geologic province code and boundary
- Oil field centerpoint
- Total petroleum system
- Gas field centerpoint
- National border

# Groningenveld

- Grootste in Europa



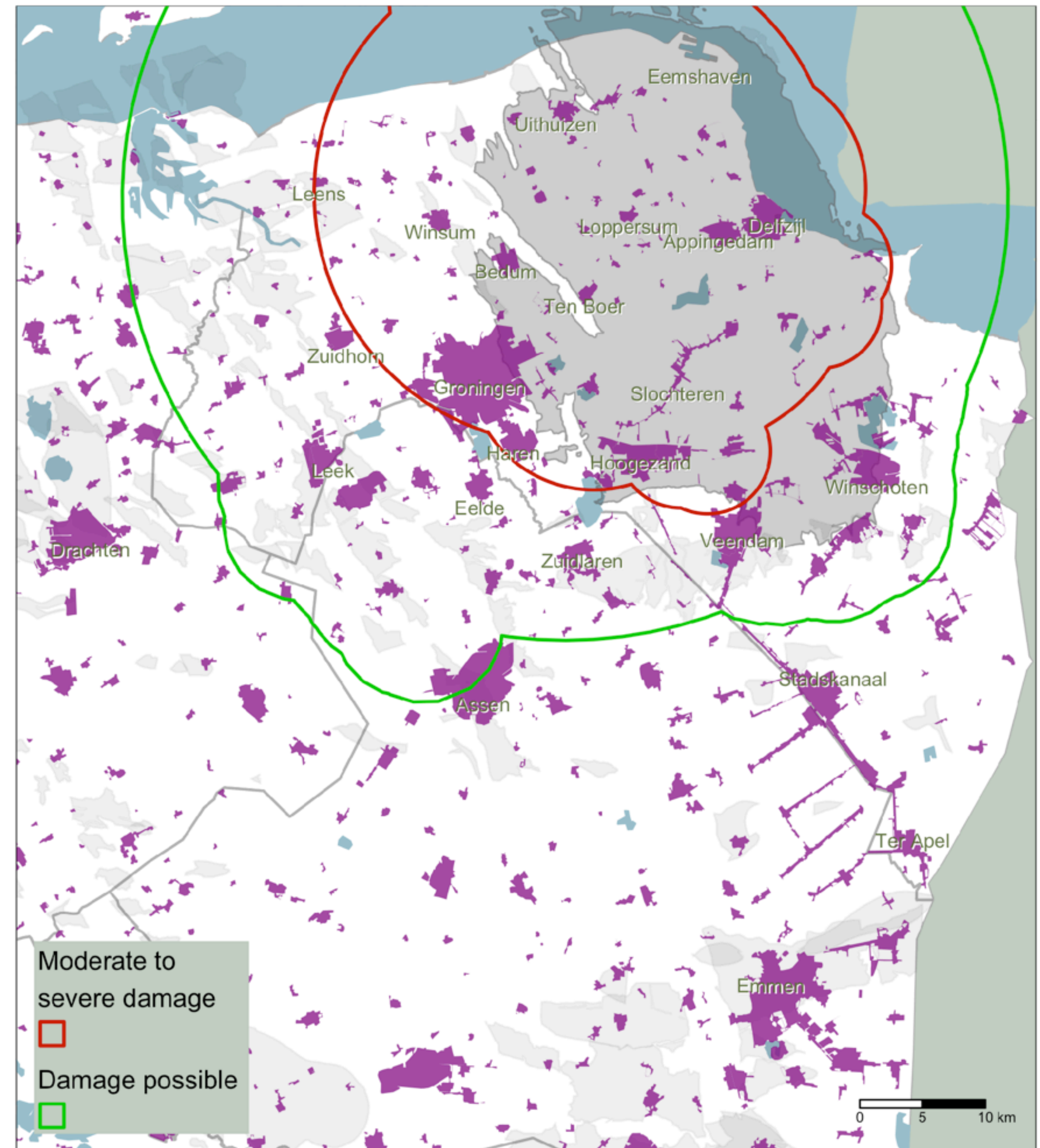
Gas fields

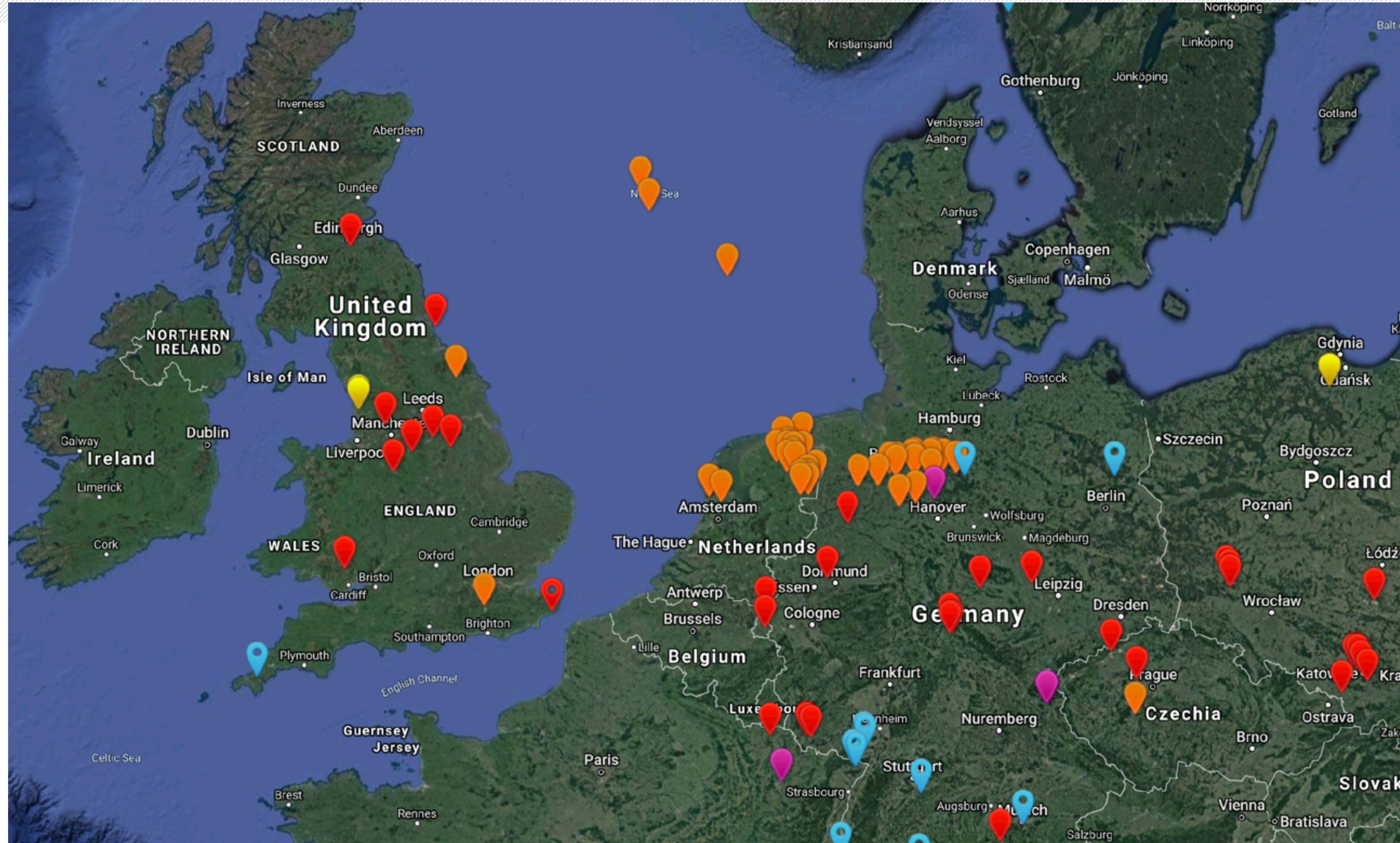


# Boven het veld

- Dichtbevolkt
  - Rood: NAM contour
    - ▶ 193.192 woningen
    - ▶ ±390.000 bewoners
  - Groen: IMG gebied
    - ▶ 309.862 woningen
    - ▶ ±590.000 bewoners

## Built area







# Maatschappelijke impact



# Kennisplatform Leefbaar en Kansrijk Groningen

Impact voor:

1. Bestuur, beleid en communicatie
2. Woningmarkt en economie
3. Gezondheid en welzijn
4. Veiligheid, vertrouwen, versterking, schade
5. Cultuur, identiteit en binding
6. Leefbaarheid en leefomgeving





## Maatschappelijke impact

1. Systeem hapert:
  - teveel instanties
  - uitvoering stokt
2. Woningmarkt verstoord
3. Leefbaarheid onder druk



- Panel Gronings Perspectief (jan. 2016 – 2020)
  - >2.150 respondenten, representatief: veiligheid, gezondheid
  - 14 metingen
- GGD gezondheidsmonitor (najaar 2016)
  - 16.284 respondents, representatief: gezondheid
- Lifelines gezondheid (mei 2017, basismeting 2010)
  - 2.912 respondenten: gezondheid
- Interviews
  - Stress (64 respondents, 2 times)
  - Impact op kinderen (49)
  - Collectieve actie (99)
  - Focusgebieden (>70)
  - Instituties (>80)



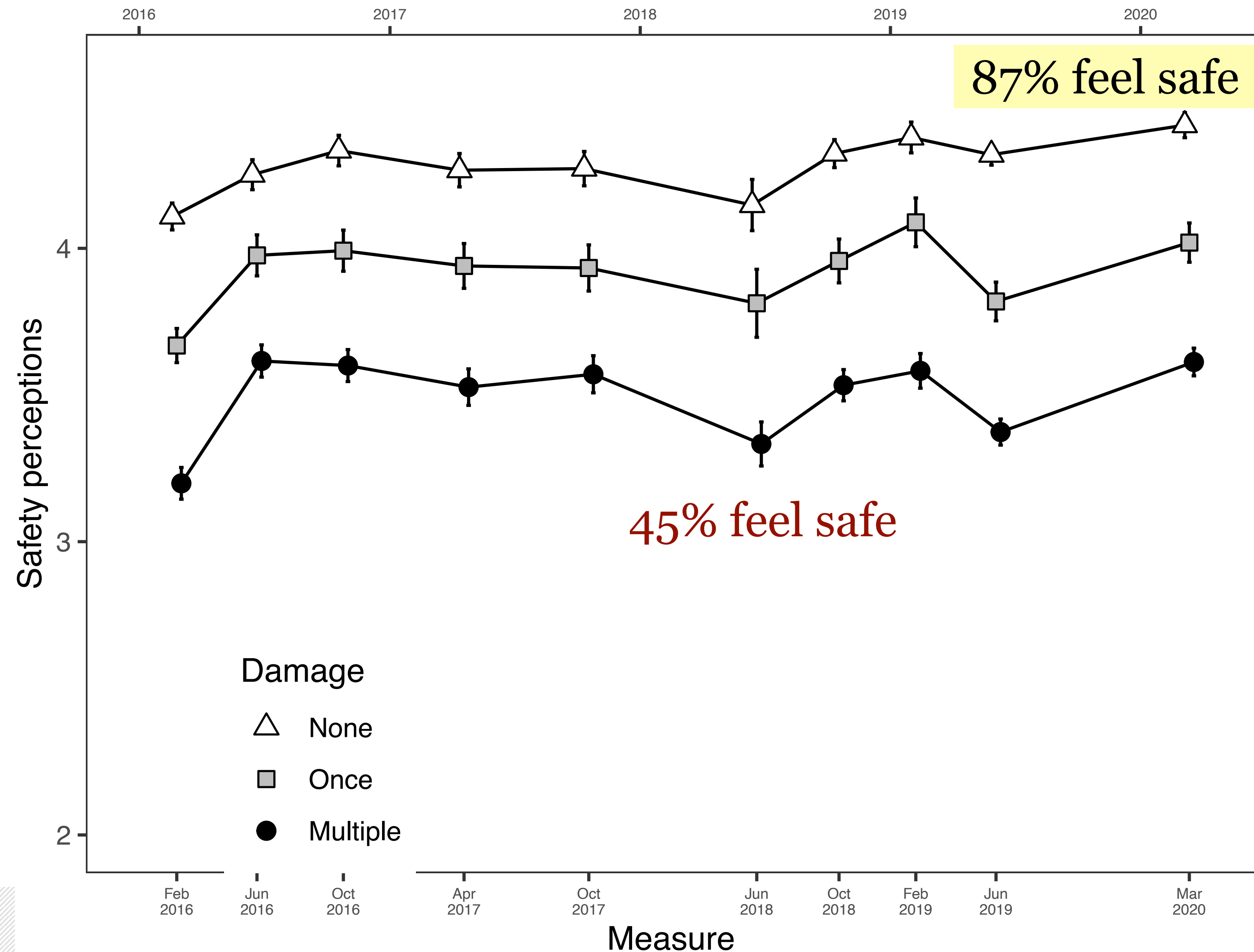
# Waar bewoners last van hebben

- “Heel lang van het kastje naar de muur gestuurd worden. Steeds veranderende regels en organisaties [...] Mensen worden moedeloos en fatalistisch”
- “Het vreselijke lange wachten, we willen ons huis verkopen maar weten totaal niet wat er gaat gebeuren, verstevigen of afbreken. !! Je leven staat stil, je kunt eigenlijk geen kant op.”

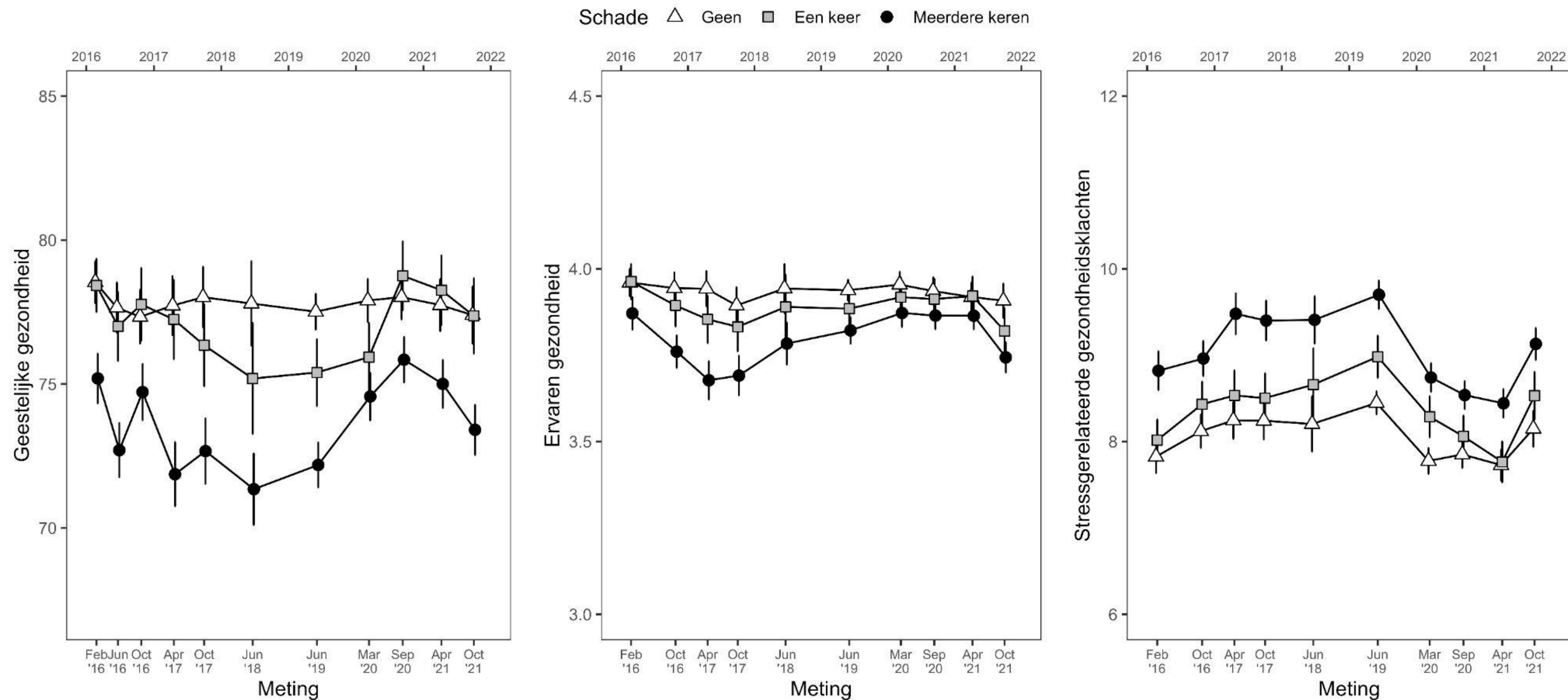
**Tabel 4.1:** Wat maakt mensen kwetsbaar voor gaswinning (N=2.306)

<b>A. Waarom maakt gaswinning mensen kwetsbaar</b>	<b>%</b>
Procedures/het systeem	34%
Onzekerheid/onduidelijkheid	33%
Wachttijden	17%
Niet gehoord voelen/niet serieus genomen	15%
Onmacht, machteloosheid	12%
Onbetrouwbare overheid	10%
Financiële gevolgen	6%
Zorgen/angst	5%
(Gevoelens van) onveiligheid	5%

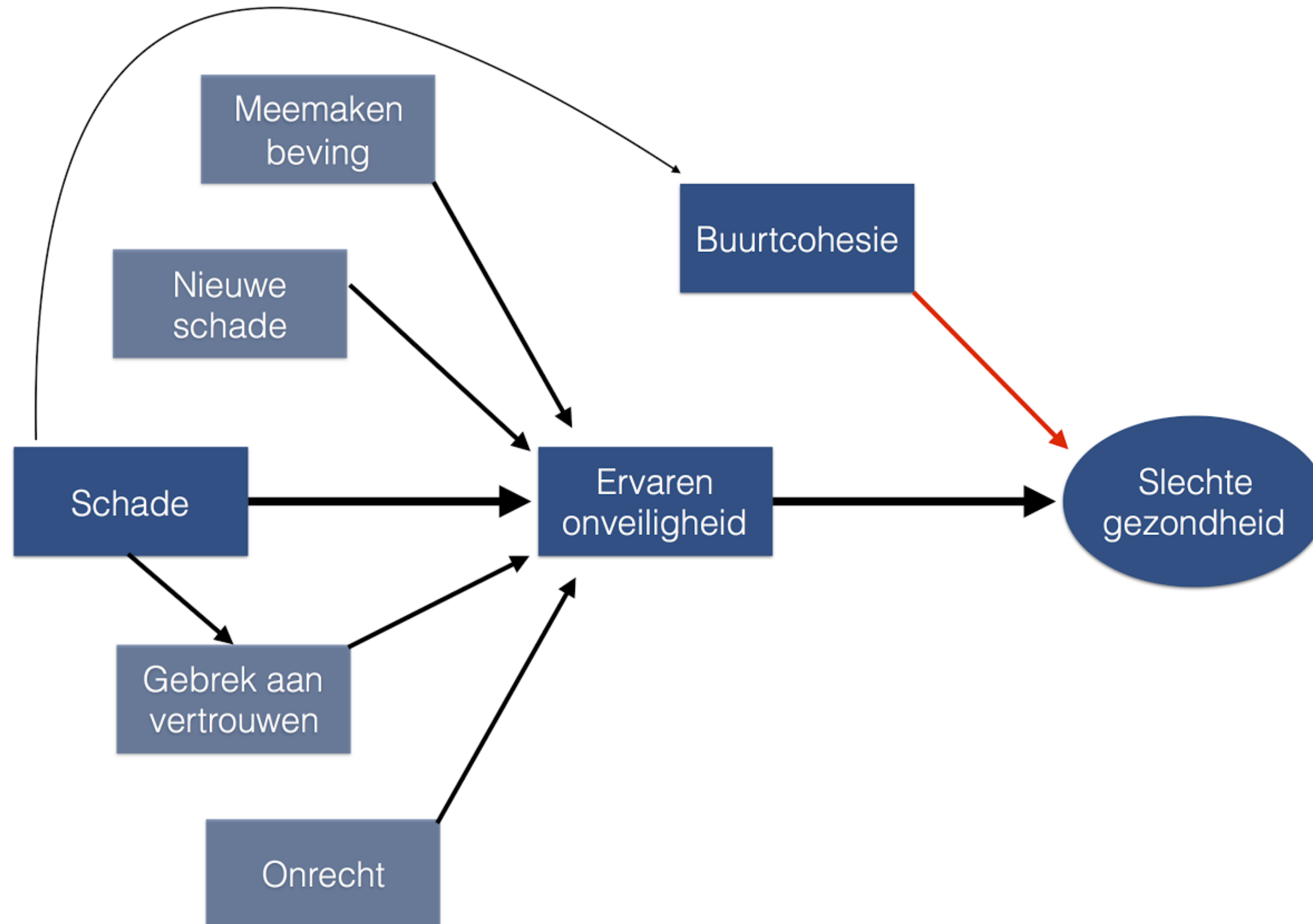
- Sterk aangetast
- door *schade*
- door *seismiciteit*



**Figuur 2.1:** Gemiddelden op de drie gezondheidsmaten, als functie van de tijd en het al dan niet hebben van schade, met 95%-betrouwbaarheidsinterval.



# Onderlinge verbanden





# Verklaringen





“In Groningen ging het niet om burgers maar om gaswinning.

“De overheid benadert problemen op een eenzijdige, cijfermatige manier. Modellen werden ontwikkeld om de veiligheid van burgers te ‘bewijzen’.

“De overheid verschuilt zich liever achter wetenschappers dan zelf duidelijke politieke keuzes te maken. Het politieke en maatschappelijke debat ontbreekt.

“In Groningen is inmiddels heel wat sociaal-psychologisch onderzoek gedaan, maar daar doet de overheid nog weinig mee. Ook hebben burgers zelf bruikbare kennis – die zou meer en beter gebruikt kunnen worden.

# Groningen en de bevingen

Hoe kennis beleid  
nauwelijks beter  
maakt

Wim Derksen en Mariëlle Gebben

# Onderzoek **uitvoering** versterkingsoperatie:

Gemeenten, NCG, bouwbedrijven, corporaties, welzijnsorganisaties, 2020

## *Kernbevindingen:*

Onvoldoende afstemming, onvoldoende regie, veranderende kaders

## *Aandachtspunten:*

1. Onwerkbaar situatie voor professionals
2. Bewoner & **buurten** zijn niet het uitgangspunt
3. ‘Zachte kant’ buiten spel bij communicatie, procedures, beleid

## Professionals over de versterkingsoperatie

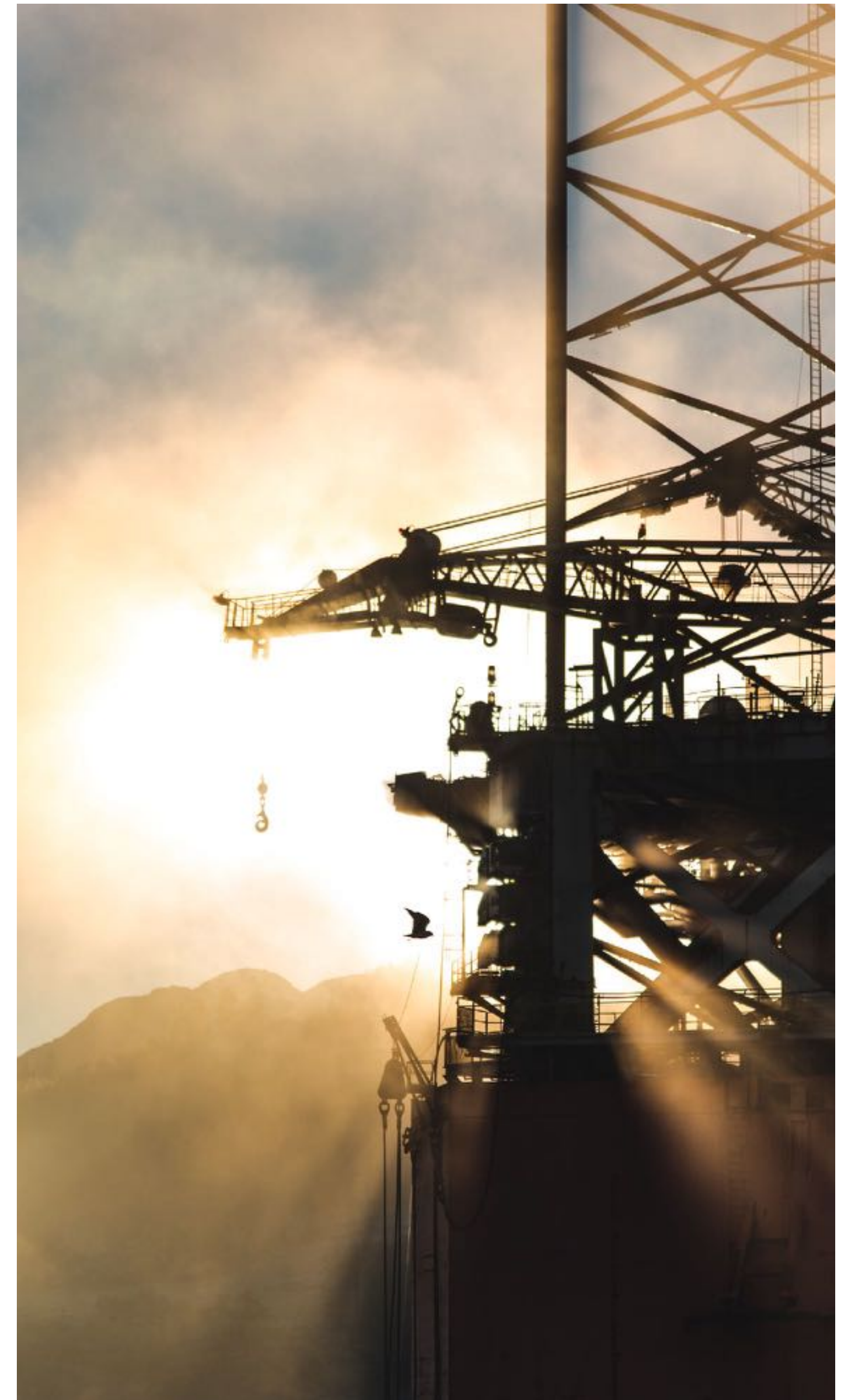
Verloop en impact op bewoners en gemeenschappen

Gronings  
Perspectief





# Toekomst winning gas en energie



# Houd rekening met *alle* aspecten van ontwrichting

## Direct (fysieke ontwrichting)

1. Schade aan woningen, acute onveiligheid, total loss

## Indirect (maatschappelijk, sociaal, psychologisch)

2. Slechte schadeafhandeling en nazorg
3. Ontwrichting door **herstel**maatregelen (versterking)
4. Conflict bewoners—overheid—industrie
5. Verstoring woningmarkt
6. Impact op leefbaarheid en erfgoed
7. Gevoelens van onveiligheid en wantrouwen
8. Stress en slechte gezondheid



# Doe een Social Impact Assessment

- Draagvlak
- Verdeling lusten en lasten
- Verantwoordelijkheden
- Monitoring
- Herstel en mitigatie
- Goede afronding

De Mijnbouwwet voorziet hier nu niet in



rijksuniversiteit  
 groningen

VERWEY  
JONKER

Instituut



Analyse en handelingsperspectief

# Casusonderzoek maatschappelijke onrust Noord-Nederland bij overheidsbeslissingen

Ron van Wonderen en Tom Postmes

# Doe het samen!



rijksuniversiteit  
groningen

# Vragen?

[t.postmes@rug.nl](mailto:t.postmes@rug.nl)

[www.kennisplatformleefbaar.nl](http://www.kennisplatformleefbaar.nl)



@Tom\_Post  
@Kpleefbaar



@Kennisplatform



Kennisplatform Leefbaar  
en Kansrijk Groningen